



FN MOTOL

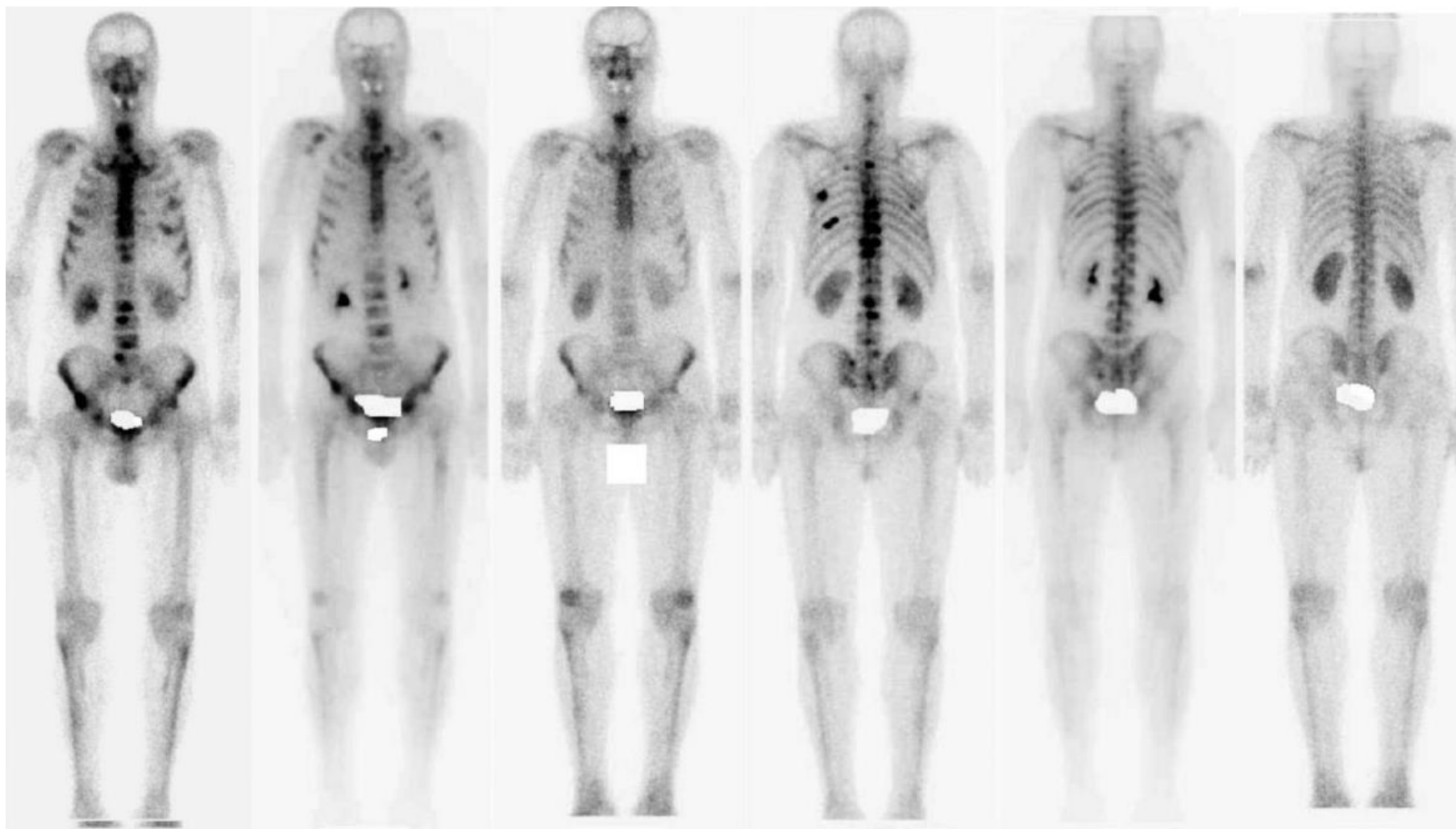


Oligometastatický karcinom prostaty

Štěpán Veselý

Urologická klinika 2.LF UK a FN Motol, Praha

Oligometastatický KP



Oligometastatický KP - definice

Počet

-1-5

Místo

- kosti
- bez určení místa (kosti, uzliny, měkké tkáně)
- kosti + uzliny/měkké tkáně

Časový faktor

- synchronní (de novo) – primární nádor neléčen
- metachronní (rekurentní) – po léčbě primárního nádoru
- progresivní – indukováno po systémové léčbě

Hormonální sensitivita

- naivní
- CRPC

Zkušenosti ze studií

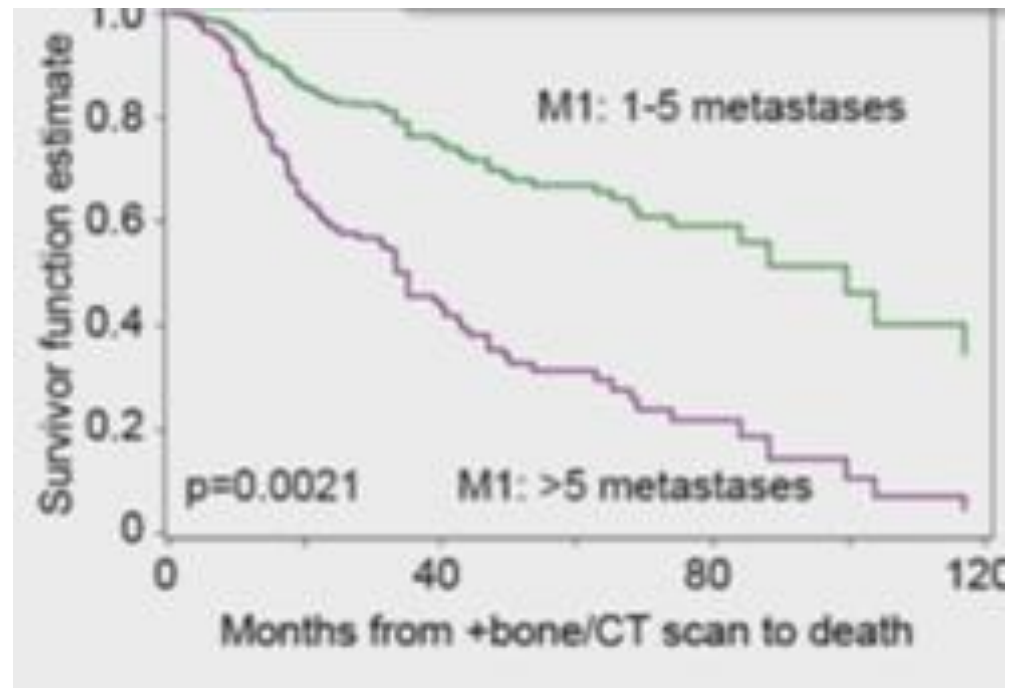
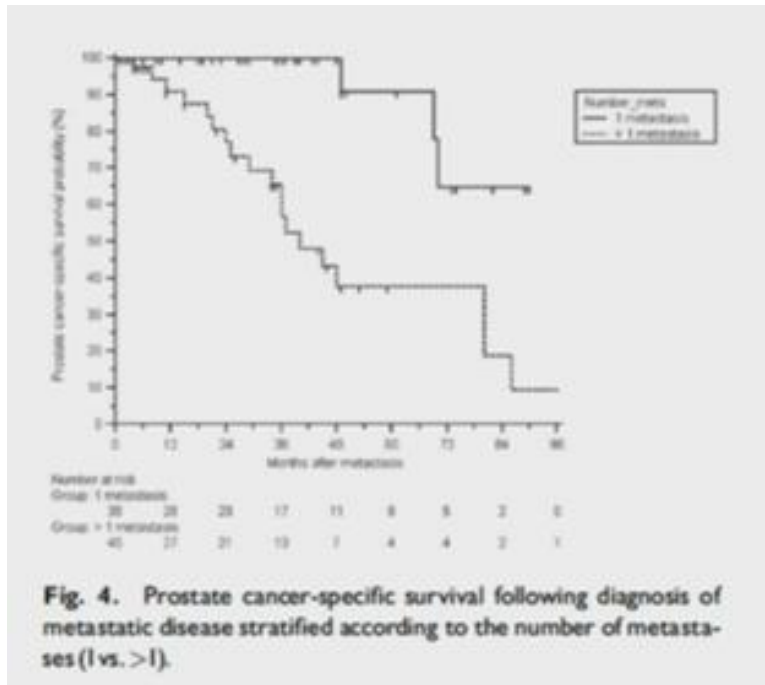
„Low-volume“ (CHAARTED)

- <4 kostní meta (scinti) + 1 meta mimo páteř a pánev
- žádné viscerální meta!

„Low-risk“ (LATITUDE)

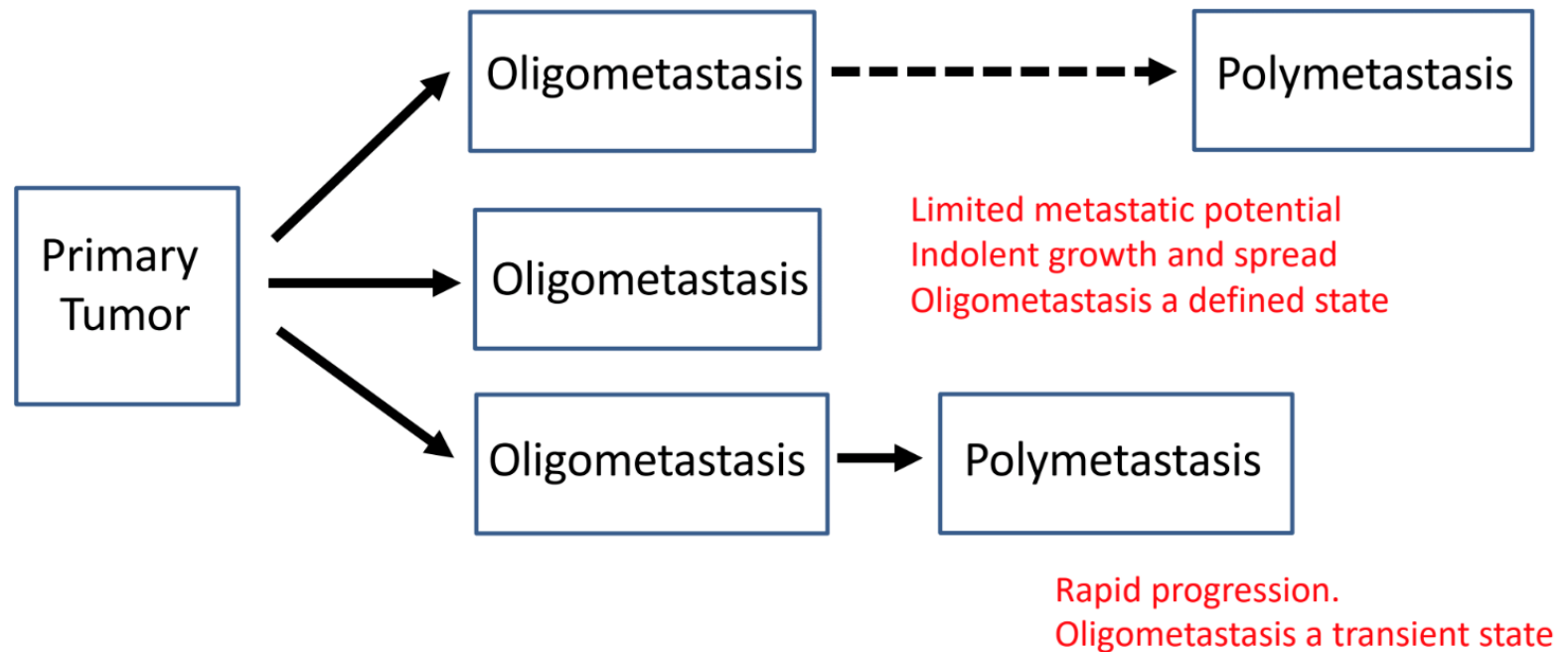
- <3 kostní meta (scinti)
- GS < 8
- žádné viscerální meta!

Počet metastáz vs prognóza

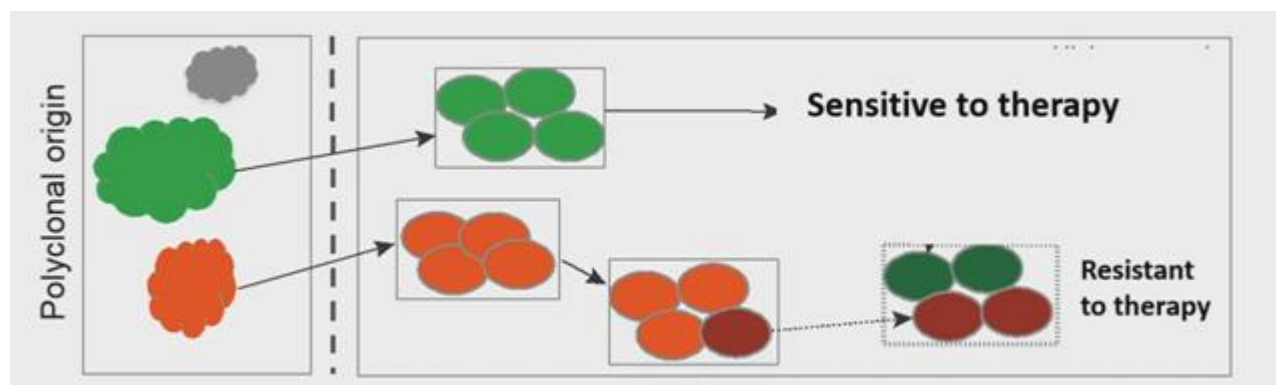
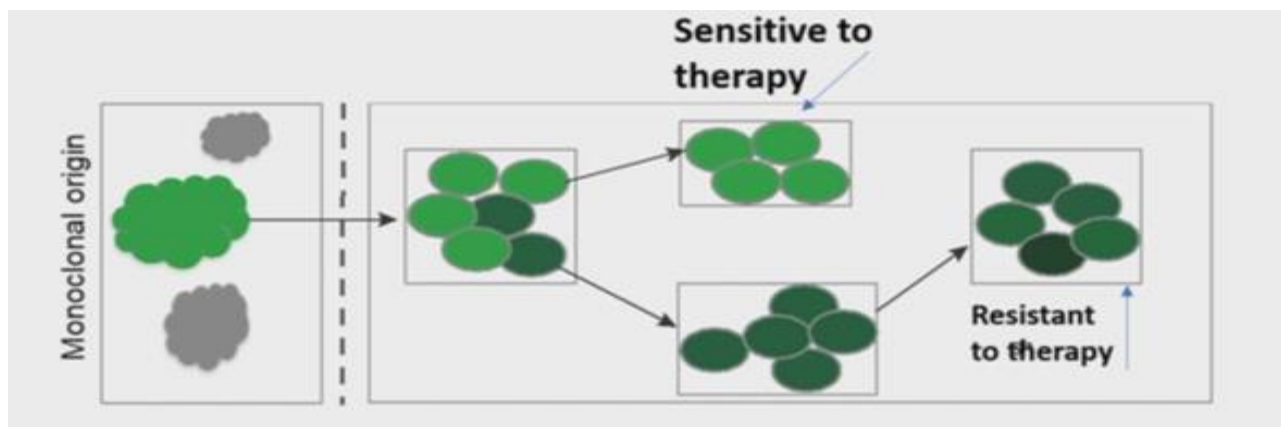


Oligometastatické stádium

Potential Pathways of Metastasis



mono/poly-klonální původ

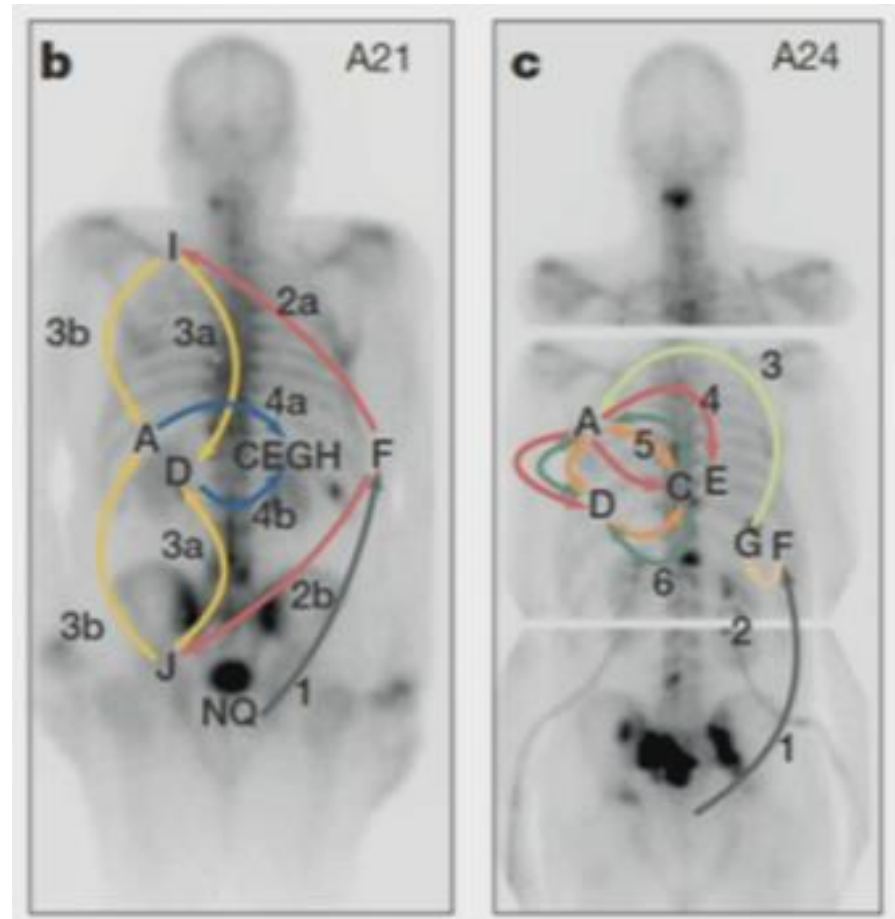


mono/poly-klonální původ

Metastatické šíření

- přímo z primárního ložiska
- sekundárně z metastáz
- různé klony buněk

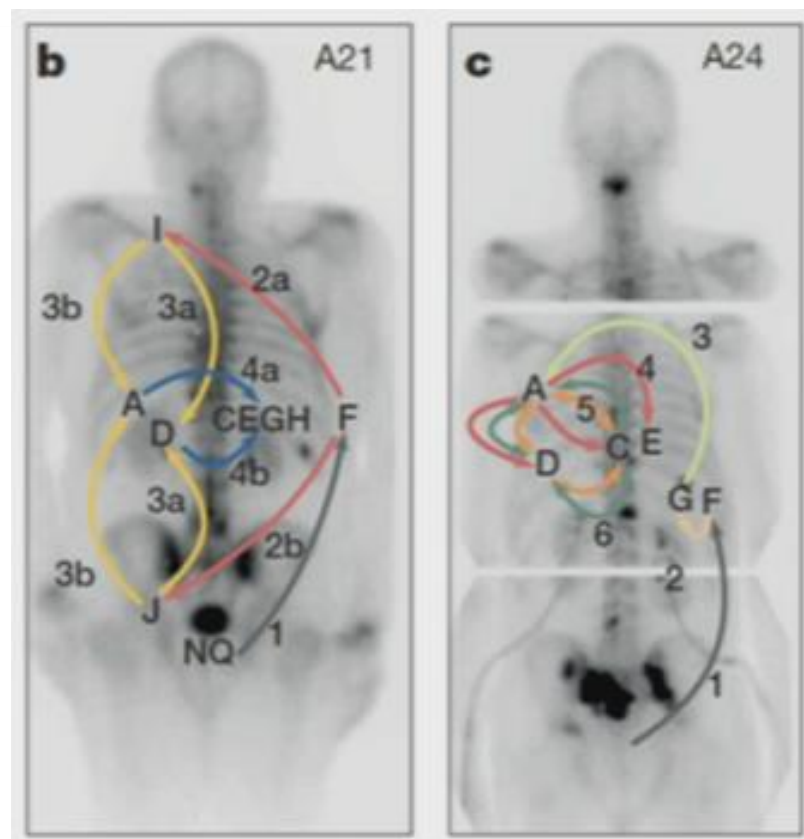
(klony bb v pánevních uzlinách nejsou ty, které ve finále pacienta zahubí vzdáleným rozsevem!!!)



RT primárního ložiska

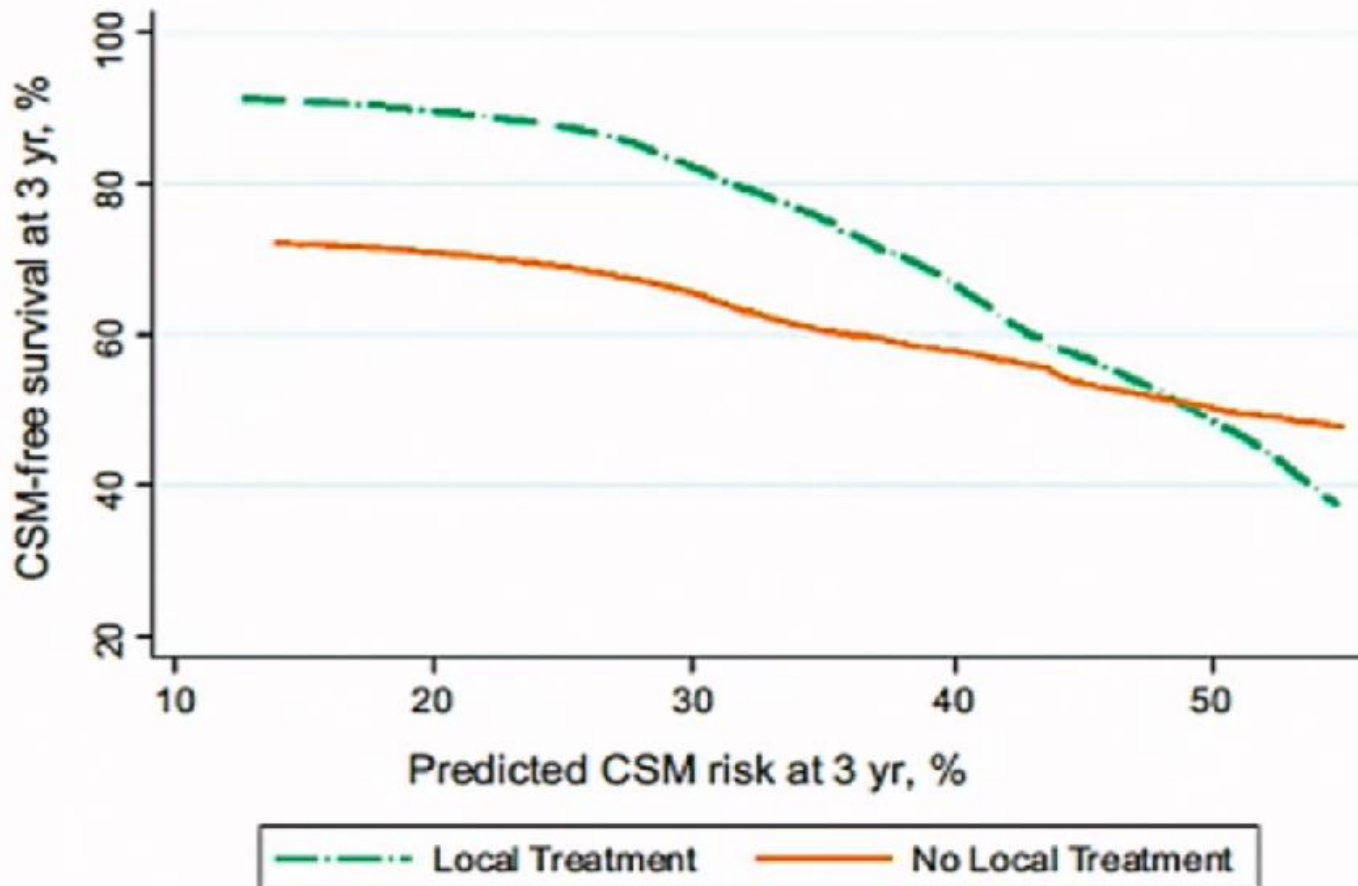
STAMPEDE/HORRAD

- RT benefit pro LOW VOLUME!!!
- časově limitovaný význam lineární rozsevu z primárního ložiska?
- potvrzení existence oligometastatické stádia?



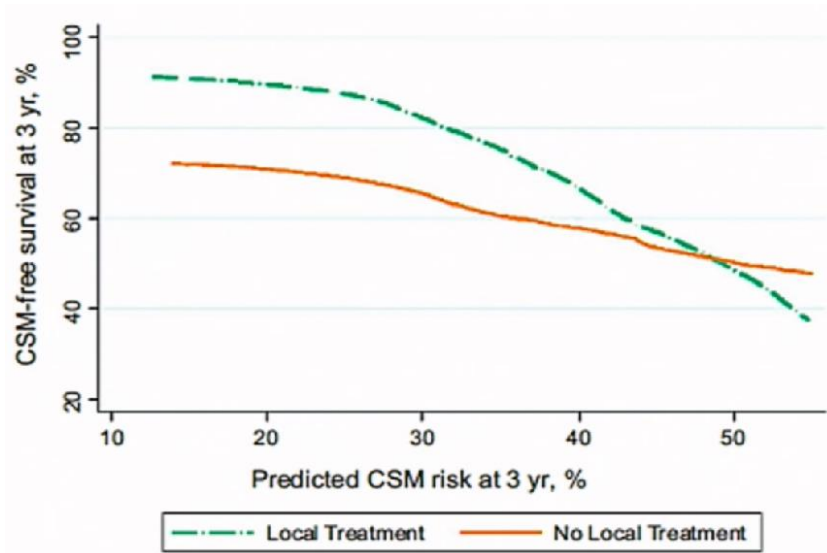
LOW VOLUME (OLIGOMETASTATIC?) **disease!!!**

Limit pro lokální terapii u M1

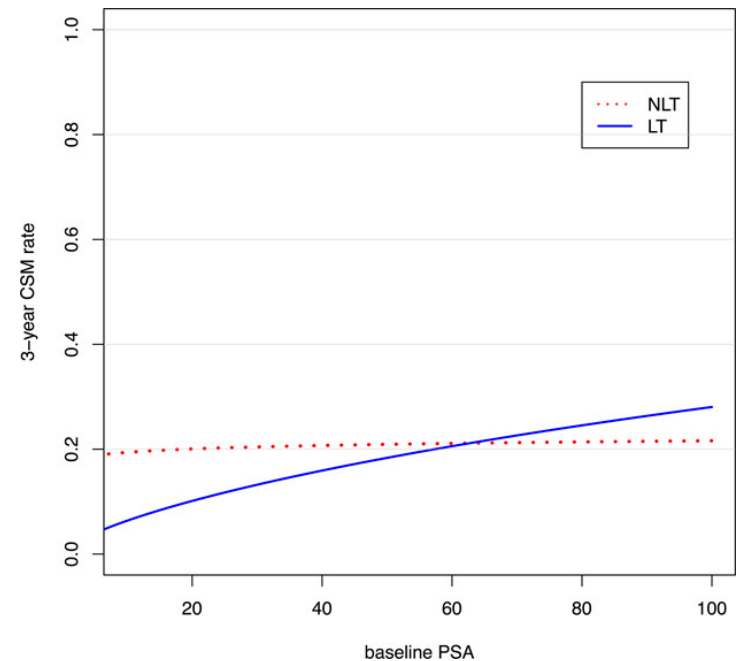


- @risk >50% of CSM @ 3 years: no advantage for LT

Limit pro lokální terapii u M1

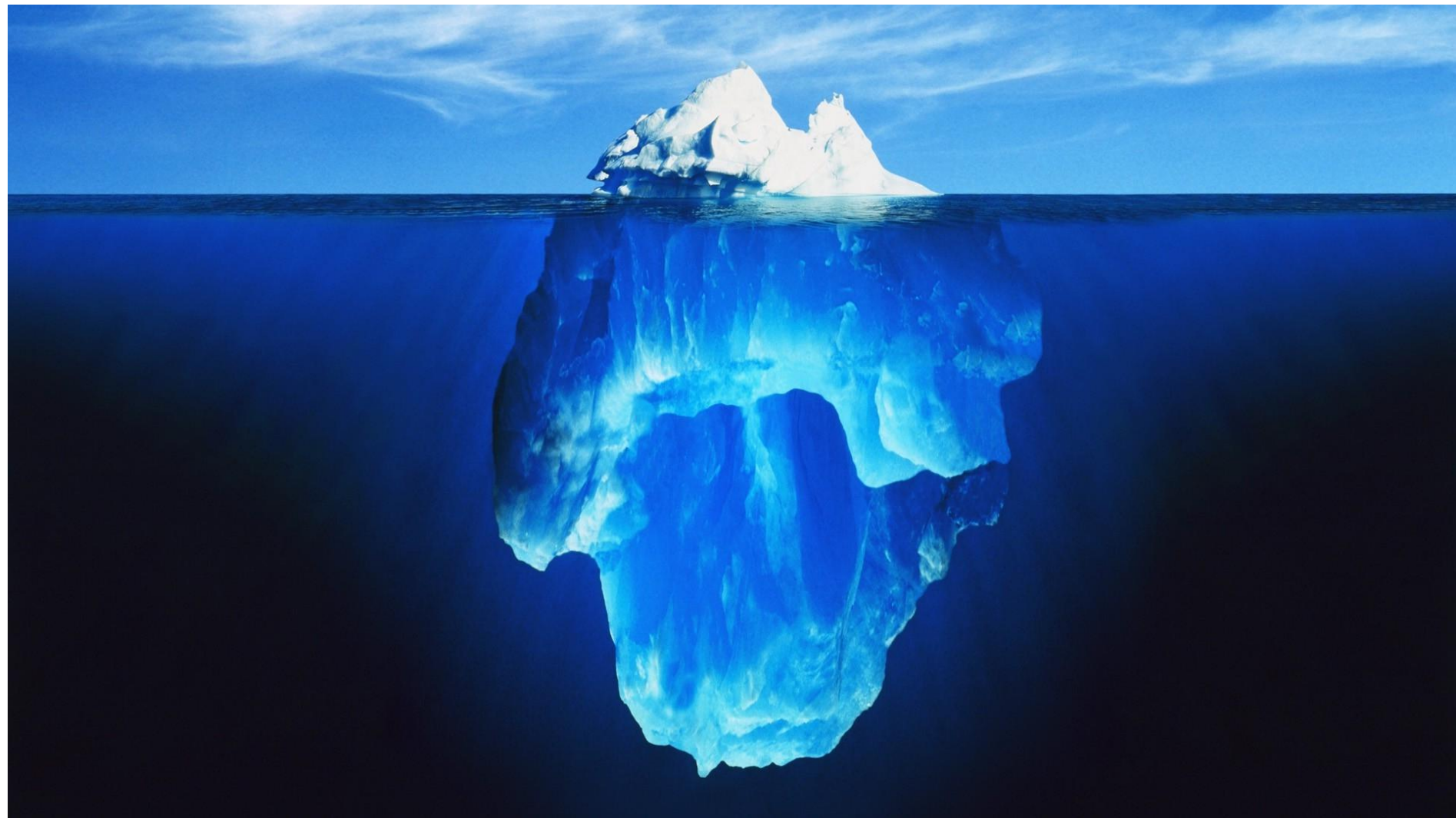


Nomogram - CSM

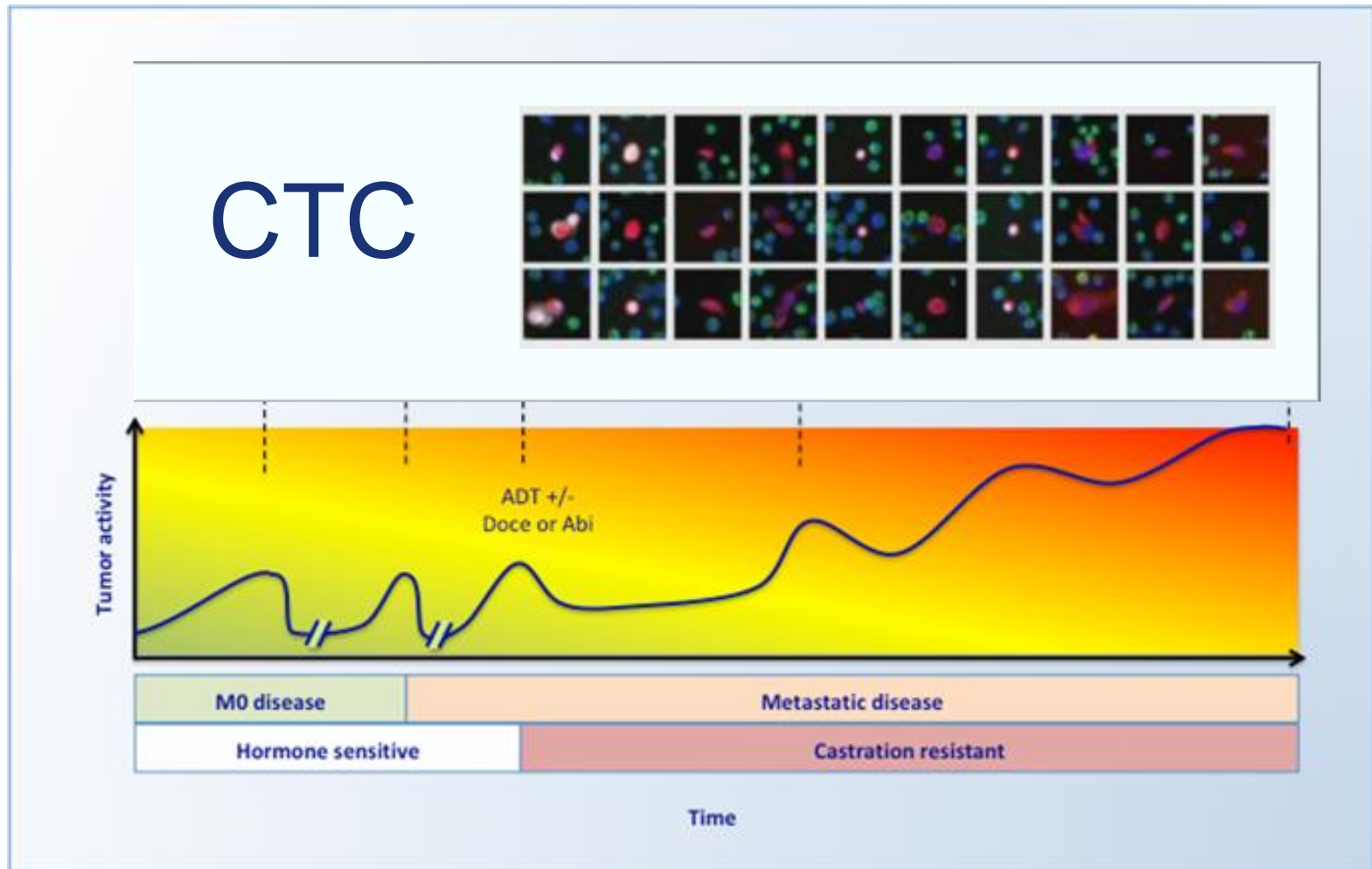


PSA

Zobrazení metastáz



Liquid biopsies – cfDNA, CTC



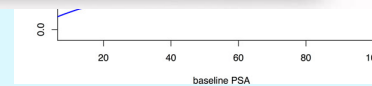
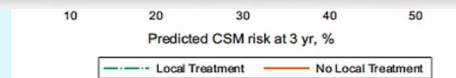
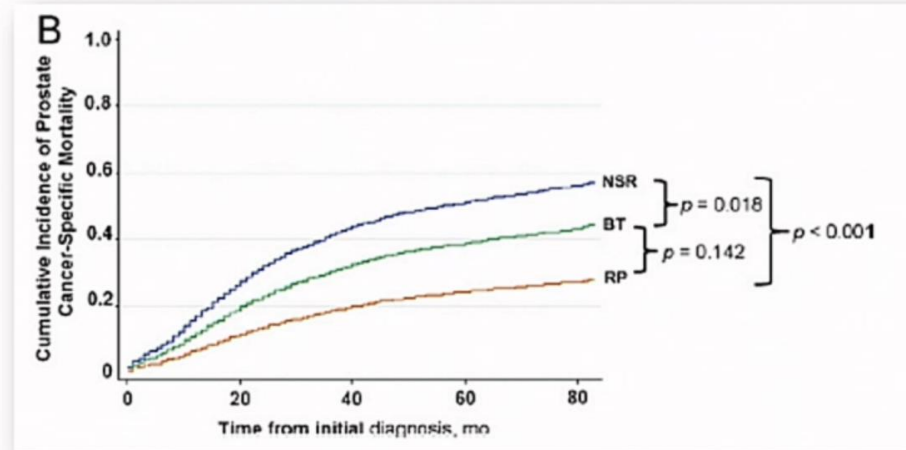
Oligometastatický KP

Radi

- chir
- para
- prev
- ods
- zlep
- prev

Might Men Diagnosed with Metastatic Prostate Cancer Benefit from Definitive Treatment of the Primary Tumor? A SEER-Based Study

Stephen H. Culp^{a,*}, Paul F. Schellhammer^b, Michael B. Williams^b



Ca)

a, bolesti, ...)

?

ANO

u vybraných pacientů



Abirateron

Enzalutamid

Docetaxel

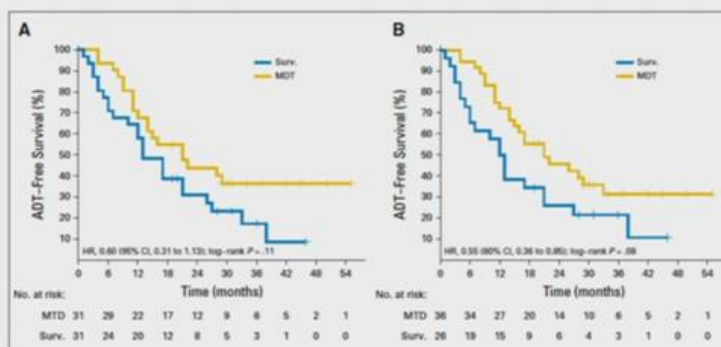
Cabazitaxel

Apalutamid

Oligometastatický KP

Cílená terapie metastáz – LND, SRT, ...

STOMP: Metastasis Directed Therapy Delays Time to ADT



Zilli T et al, *Oncotarget* 2018
 Cahn D et al – *ACSO* 2019

?

ANO

u vybraných pacientů



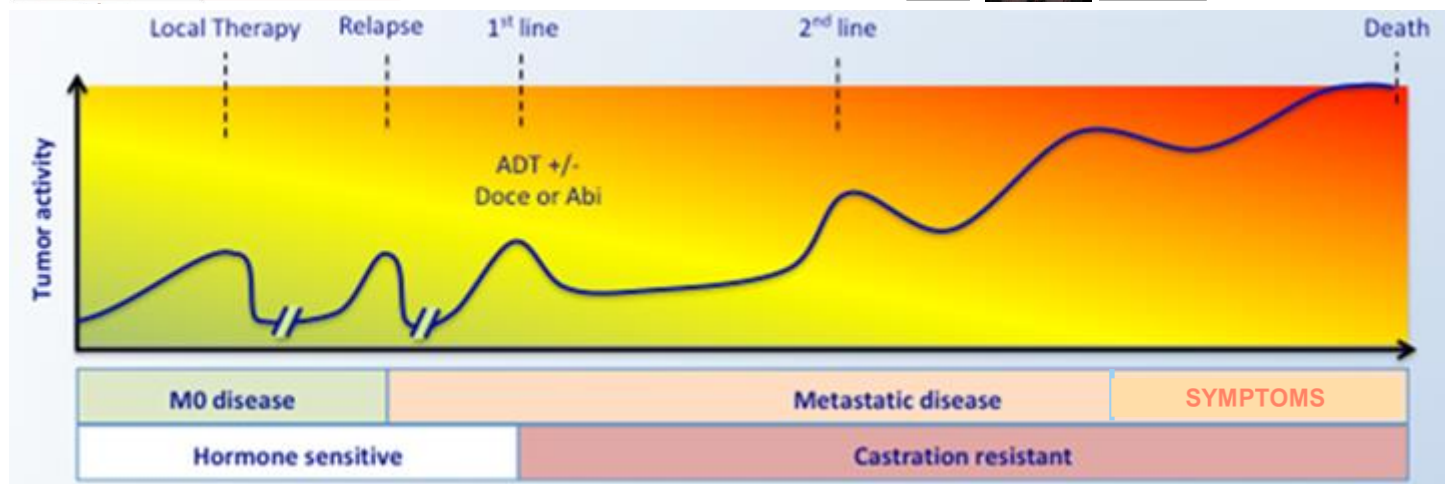
- Abirateron
- Enzalutamid
- Docetaxel
- Apalutamid

Zoledronat + Denosumab

Radium 223

Cabazitaxel

Oligometastatický KP



?

ANO

u vybraných pacientů

