



1. LÉKAŘSKÁ FAKULTA  
UNIVERZITY KARLOVY V PRAZE

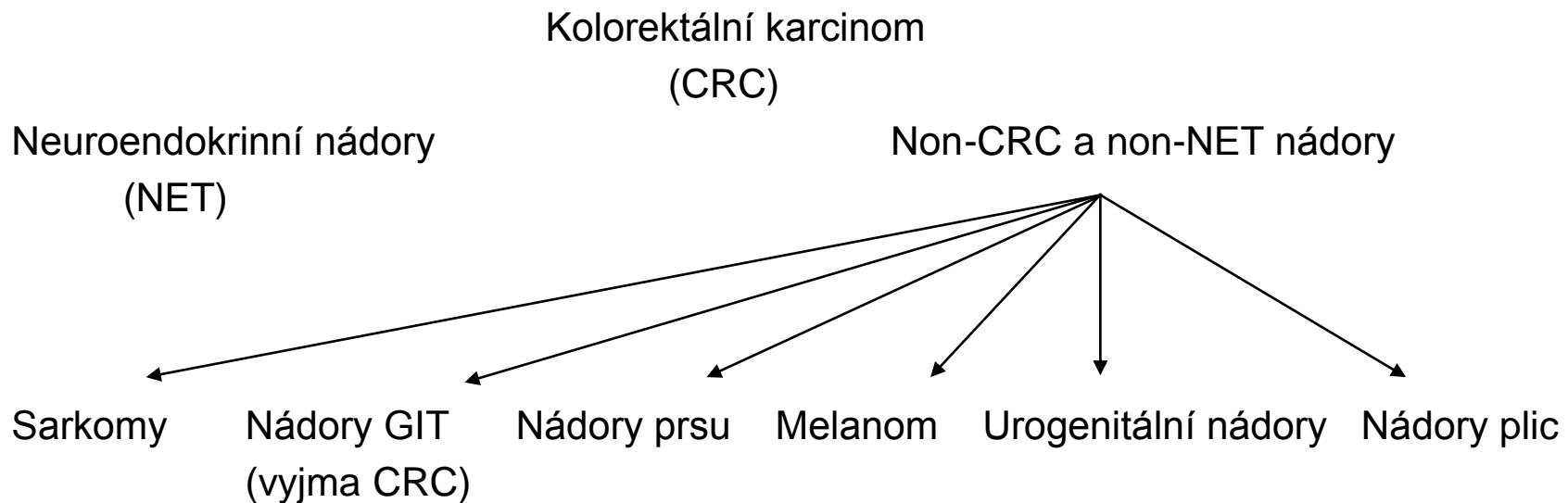


# Pohled chirurga na léčbu nekolorektálních jaterních metastáz

Ulrych Jan, Frýba Vladimír, Krška Zdeněk  
I. chirurgická klinika 1. LF UK a VFN Praha



## Jaterní metastázy



Jaké je postavení chirurgické léčby v terapii jaterních metastáz této heterogenní skupiny pacientů s primárními karcinomy různé biologické povahy?



## Non-CRC a non-NET jaterní metastázy

Autor	Rok	Počet pacientů	Nádory GI/P/GU/M/S/O
Elias et al.	1998	120	22/35/31/10/13/9
Yedibela et al.	2005	150	50/24/11/5/15/45
Weitz et al.	2005	141	12/29/50/17/0/33
Adam et al.	2006	1452	314/460/332/148/0/198
Lendoire et al.	2007	106	7/19/40/6/23/11
O'Rourke et al.	2008	102	27/11/31/20/3/10
Groeschl et al.	2012	420	13/15/92/31/98/71
Takemura et al.	2013	145	91/30/12/1/8/3
Hoffmann et al.	2015	150	30/42/33/15/9/21
Schiergens et al.	2016	167	43/16/61/8/25/14
Morbidita: 18-33 %			
Letalita: 0-5 %			

OS – 3 roky: 34-57 %  
OS – 5 let: 19-42 %  
OS – medián: 23-49 (m)

DFS – 3 roky: 21-37 %  
DFS – 5 let: 18-29 %  
DFS – medián: 10-21 (m)

GI – gastrointestinální nádory; P – karcinom prsu; GU – gynekologické a urologické malignity; M - maligní melanomy; S – sarkomy; O – ostatní tumory



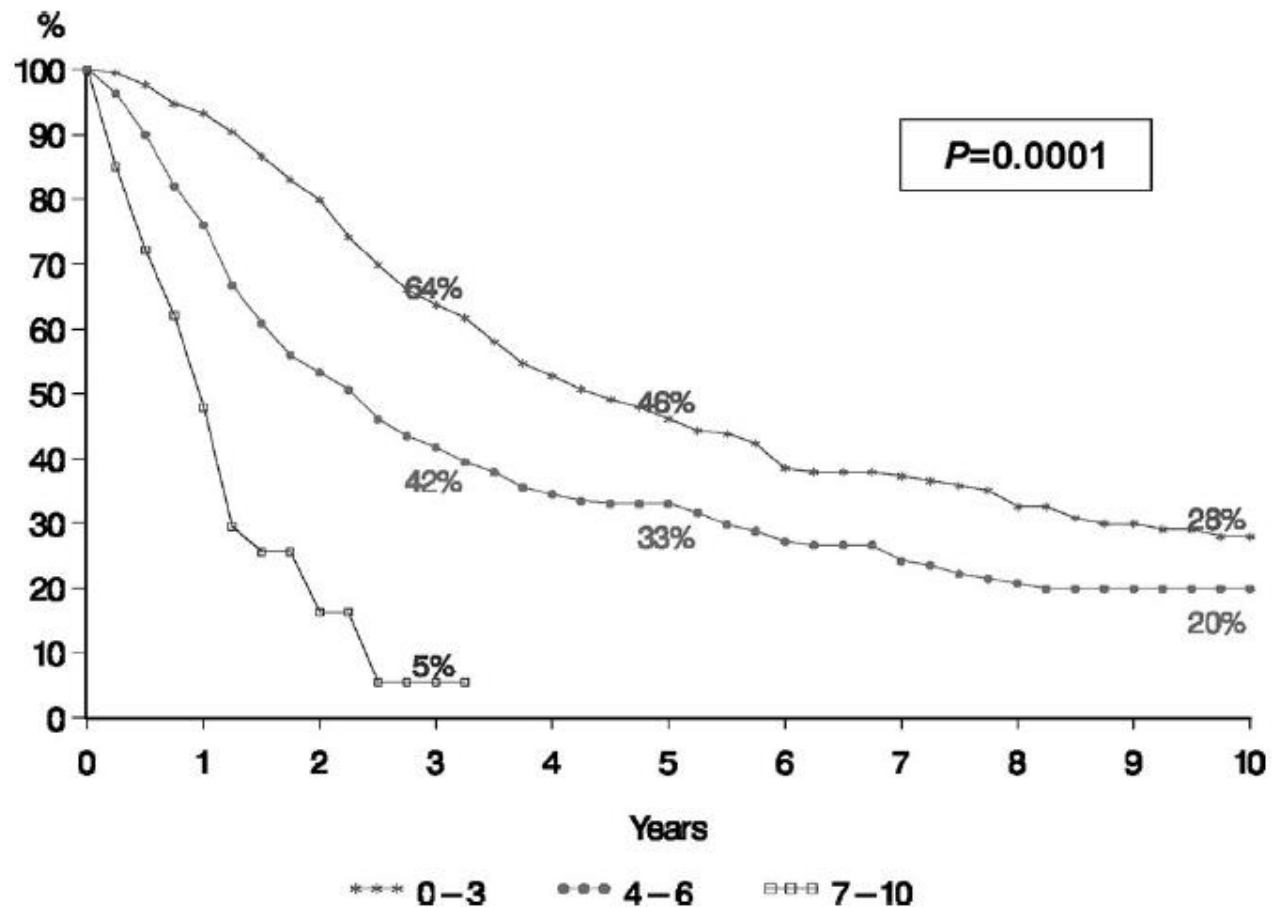
# Hepatic Resection for Noncolorectal Nonendocrine Liver Metastases

Analysis of 1452 Patients and Development of a Prognostic Model

R. Adam et al.

## Prognostický skórová

- Věk - < 30 let (0 bc
- Primární tumor - ka
- o
- s
- m
- DFS - > 24 měsíců
- Extrahepatální met
- Jaterní resekce – v
- Radikalita operace





## Non-CRC a non-NET jaterní metastázy

### Indikační skupiny

- 5 leté OS > 30 %  
Karcinom prsu, renální karcinom, ovariální karcinom a endometriální karcinom, karcinom varlete, karcinom kůry nadledvin, GIST, sarkomy
- 5 leté OS 15 – 30 %  
Karcinom žaludku, okulární melanom
- 5 leté OS < 15 %  
Karcinom pankreatu, karcinom jícnu, karcinom plic





## Non-CRC a non-NET jaterní metastázy

### Karcinom prsu

- ✓ Jaterní metastázy jsou často součástí systémového postižení
- ✓ „Liver-only“ jaterní metastázy se vyskytují u 1-8 %
- ✓ Na renomovaných HPB chirurgických pracovištích však tvoří resekce jaterních metastáz karcinomu prsu pouze 1,8 %

	Ref	Počet	MOS	OS 3-roky	OS 5-let	morbidity	letalita
Izolované jaterní metastázy	12	280	29-116	54-83%	25-78%	14-42%	3,7-7,6%
Oligometastatické postižení	13	800	32-58	50-79%	21-57%	17-36%	2-2,5%

Doporučení: Zvážit indikaci k jaterní resekci u izolovaných jaterních metastáz. V případě oligometastatického postižení (kostní metastázy) lze uvažovat o jaterní resekci v případě stabilizace či regrese kostních metastáz na systémové léčbě.

## Karcinom prsu



ELSEVIER

Available online at [www.sciencedirect.com](http://www.sciencedirect.com)

ScienceDirect

EJSO 39 (2013) 1377–1383

EJSO

the Journal of Cancer Surgery

[www.ejso.com](http://www.ejso.com)

Liver metastases from breast cancer: Surgical resection or not? A case-matched control study in highly selected patients

P. Mariani <sup>a,\*</sup>, V. Servois <sup>b</sup>, Y. De Rycke <sup>c</sup>, S.P. Bennett <sup>a</sup>, J.G. Feron <sup>a</sup>, M.M. Almubarak <sup>a</sup>,  
F. Reyat <sup>a</sup>, B. Baranger <sup>a</sup>, J.Y. Pierga <sup>d</sup>, R.J. Salmon <sup>a</sup>

ST – chirurgická léčba (jaterní resekce)

NST – systémová léčba (chemoterapie)

3-roky OS: ST (80,7%) vs NST (50,9%)

## Non-CRC a non-NET jaterní metastázy

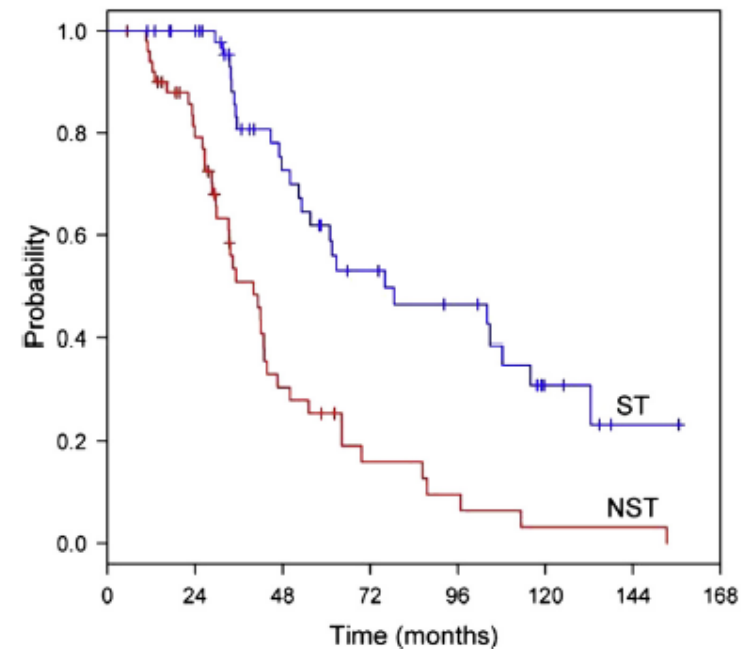


Figure 2. Comparison of survival according to liver surgery. A statistically significant difference was demonstrated using the log-rank test ( $p < 0.0001$ ).



## Soubor pacientů s jaterní resekcí non-CRC metastáz na I. chirurgické klinice 1. LF UK a VFN v Praze v období 2013 - 2018

Počet pacientů: 48

Počet operací: 56 jaterní resekcí (opakované jaterní resekce 8x)

Rozsah jaterního postižení: solitární metastáza – 30x

mnohočetné metastázy – 26x

Kombinované operace: jaterní resekce + RFA – 2x

Rozsah jaterní resekce: parenchym šetřící jaterní resekce – 45x

extenzivní jaterní resekce – 11x

Histologická verifikace metastatického ložiska – 51x

- 5 neverifikovaných jaterních metastáz - 2x kompletní remise  
- 3x nemaligní etiologie ložiska

Pooperační morbidita dle Clavien-Dindo (25 %)

III. stupeň – 9 (16,1 %)

IV. stupeň – 5 (8,9 %)

Pooperační mortalita – 0 %

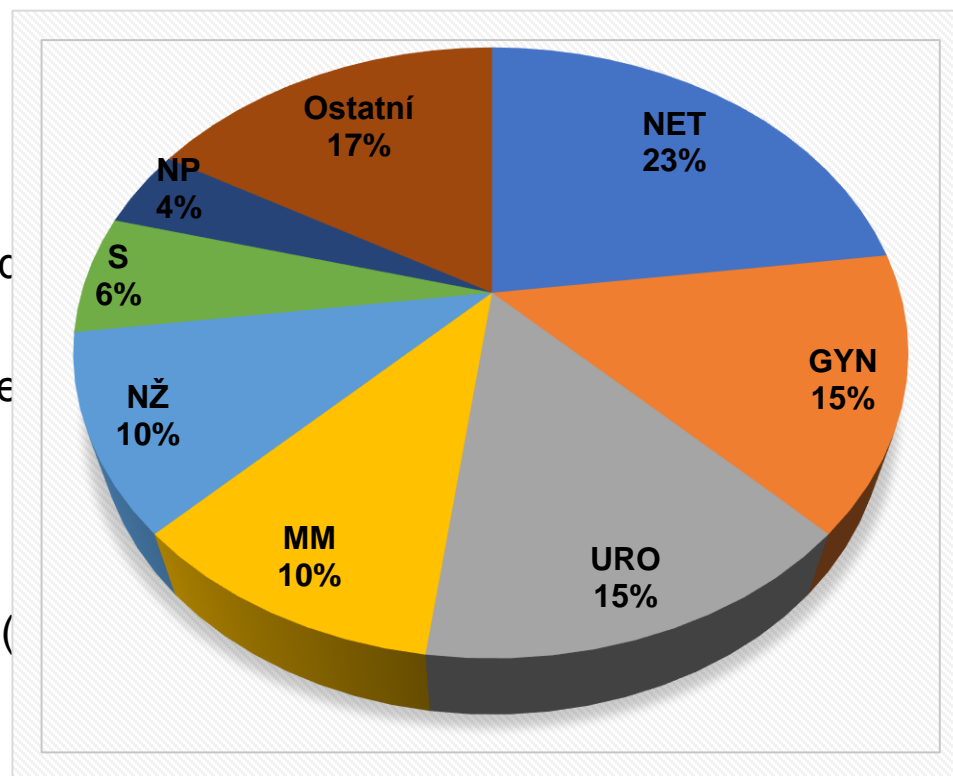


## Soubor pacientů s jaterní resekcí non-CRC metastáz na I. chirurgické klinice 1. LF UK a VFN v Praze v období 2013 - 2018

### Primární tumory

NET – 11x (23 %)

- NET pankreatu (2x), NET duodena
- Gynekologické malignity - 7x (15 %)
- Karcinom ovaria (4x), Karcinom endometria (3x)
- Urologické malignity – 7x (15 %)
- Světlobuněčný karcinom (4x), Urotereliom (3x)
- Maligní melanom – 5x (10 %)
- Karcinom žlučníku – 5x (10 %)
- Sarkomy – 3x (6 %)
- Leiomyosarkom (2x), Fibrosarkom (1x)
- Karcinom prsu – 2x (4 %)
- Ostatní malignity – 8x (17 %)
- Karcinom pankreatu, karcinom plic, karcinom jícnu, karcinom žaludku, lymfom





## Soubor pacientů s jaterní resekcí non-CRC metastáz na I. chirurgické klinice 1. LF UK a VFN v Praze 2013 - 2018

### Gynekologicko-urologické malignity

- Celkem 15 jaterních resekcí (1x opakovaná jaterní resekce, 2x neverifikováno)
- Celkem pacientů – 12 (8/2013 – 10/2018)
- Recidiva malignity – 3x (25 %) (recidiva za: 3, 4, 5 měsíců)
- Exitus – 2x (16,7 %)
- DFS – 9 pacientů (52 měsíců, 43 měsíců, 40 měsíců, 16 měsíců, 14 měsíců, 7 měsíců, 4 měsíce, 3 měsíce)

### Maligní melanom

- Celkem 7 jaterních resekcí (2x opakovaná jaterní resekce)
- Celkem pacientů – 5 (11/2013 – 3/2017)
- Exitus – 5x (100 %)
- OS – median 19 měsíců  
(10 měsíců, 12 (19 měsíců), 16 měsíců, 29 měsíců, 26 (15 měsíců))



## TWO DIFFERENT CONCEPTS

### COLORECTAL LIVER METASTASES

Chemotherapy : an adjuvant treatment of  
Surgery ...

### NCRNE LIVER METASTASES

Surgery : an adjuvant treatment of  
Chemotherapy...





*Biology is King, selection of case is Queen, and the technical details of surgical procedures are the Princes and Princesses who frequently try to overthrow the powerful forces of the King and Queen, usually to no long-term avail, although with some temporary apparent victories.*